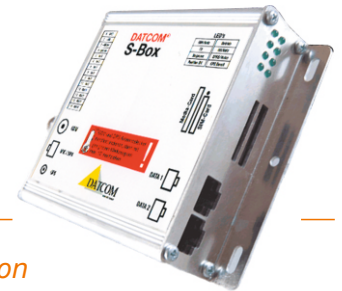




## Parameter Monitoring System PMS – Temperaturmessung in Beton

Das Parameter Monitoring System PMS ist ein kleines, kompaktes Gerät, welches aktuelle Temperaturdaten **im** Beton erfasst:

- Echtzeiterfassung der Temperaturdaten direkt **im** Beton
- Speichern, analysieren und wiedergeben der Daten per Webserver-Applikation
- Positionsdarstellung der Baustelle
- ortsunabhängige Datenkontrolle



*Durch die enge Zusammenarbeit von Baustofftechnikern und Entwicklungsingenieuren ist mit dem PMS ein Produkt entstanden, das den Anforderungen der Baustellenarbeitsabläufe ideal gerecht wird.*

### Betonparametermessung

Das PMS erfasst, speichert und analysiert unter anderem Beton-Temperaturdaten. Die Datenwiedergabe erfolgt ortsunabhängig über eine Webserver-Applikation. Über ein passwortgeschütztes Monitoringsystem hat der Nutzer Zugriff auf die genaue Position der Baustelle und alle erfassten Betontemperaturen. Zeitraubende Ablesevorgänge vor Ort können entfallen.

Alle Daten können über das Internet - Portal anderen festigkeitsbestimmenden Systemen wie KLIMATRUHE zugeführt oder von diesen abgerufen werden. Ob Office-PC, Notebook oder Smartphone, der Nutzer ist immer in der Lage, den Stand seiner Daten abzufragen und weiterzugeben.

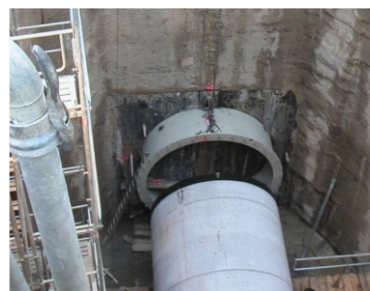
#### Eigenschaften:

- Parameterspeicherung von Langzeitdaten
- kostengünstige Übertragung
- Darstellung der Parameter in Tabellen- und Diagrammform im Internetportal
- kundenspezifische Darstellung und Verarbeitung der Parameter
- Automatische Logdateibereitstellung durch Kundenaufruf
- direkter Zugriff auf Portal mit verschlüsselter Login-Funktion
- Support per Telefon / Portalanfrage / E-Mail möglich

#### Optional:

- Alarm per E-Mail oder / und SMS
- regelmäßige Zusendung der aktuellen Datensatzdateien für Archivierung
- Positionsortung und Darstellung auf Google-Map

#### Messungsbeispiele:

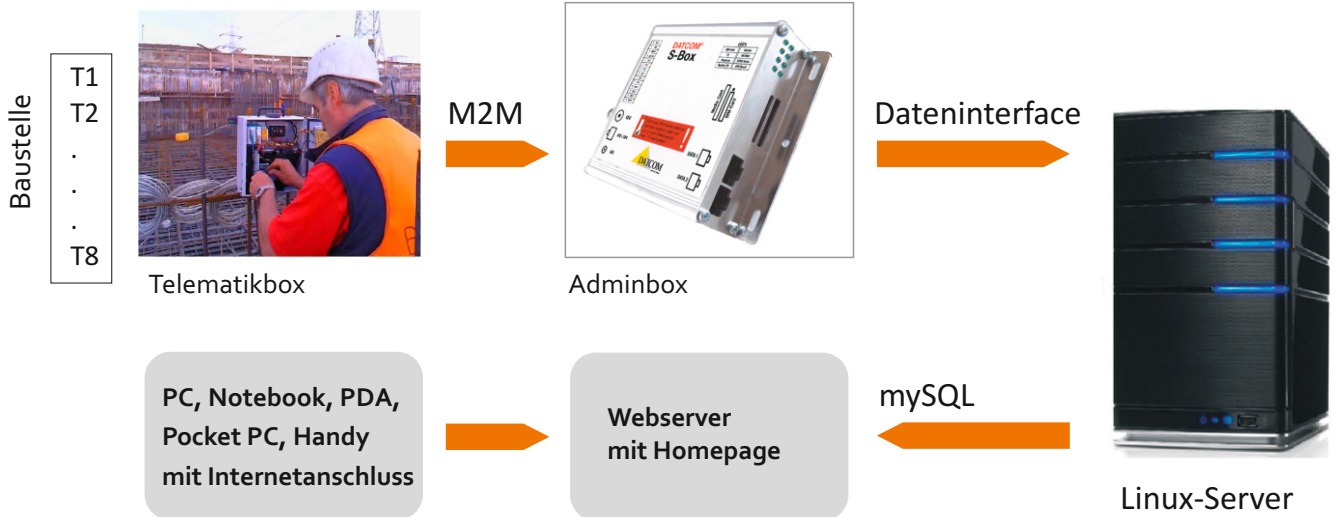


**Rohrdurchführung  
Mitellandkanal**  
Beton-Temperaturmessung  
in 25 Meter Wassertiefe



**Projekt Luckenberger Brücke**  
Telematische  
Temperaturerfassung  
im „Hochfesten Beton“

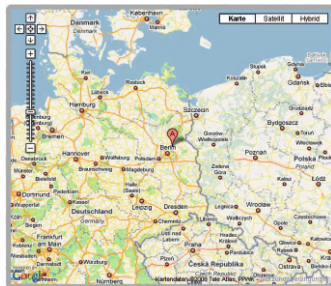
## Die Funktionsweise



## Die Darstellung im Web-Monitoringsystem

Das Parameter-Monitoring-System PMS erfasst alle Temperaturdaten im Beton. Die Datenwiedergabe erfolgt orts- und rechnerunabhängig über eine Webserver-Plattform, das *pidrei*-Internetportal. Über das passwortgeschützte Monitoringssystem haben Sie stets den Überblick über aktuelle Temperaturdaten, den Temperaturverlauf der Vergangenheit sowie die korrekte Position der Baustelle.

Standort der Messung



Aktuelle Werte und komplette Wertetabelle

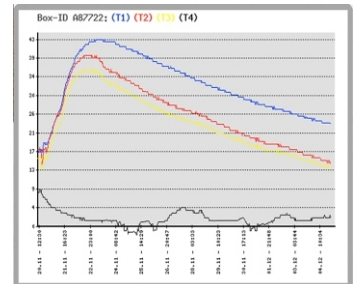
Konstruktivdaten  
 Datenabfrage stornieren  
 Log-Daten löschen

ID: 10108  
 Datum: 15.10.2008  
 T1: 21,6  
 T2: 21,9  
 T3: 21,1  
 T4: 22,8  
 T5: 22,5  
 Signal: 29  
 Zyklus: 58  
 Akku: 54

aktuelle Werte

Datum	Zeit	T1	T2	T3	T4	T5	Signal	Zyklus	Akku
14.10.2008	10:31:56	22,3	21,6	21,6	23,0	23,0	29	50	54
14.10.2008	11:23:56	22,1	21,6	21,6	23,0	23,0	29	50	54
14.10.2008	12:23:56	22,3	21,6	21,6	23,0	23,0	29	50	54
14.10.2008	13:37:56	22,8	21,9	22,3	23,3	23,7	29	50	54
14.10.2008	14:39:56	23,0	22,1	22,3	23,7	23,5	30	50	54
14.10.2008	15:46:56	22,8	22,1	22,1	23,5	23,5	29	50	54
14.10.2008	16:48:56	23,0	22,3	22,5	23,7	23,7	30	50	54
14.10.2008	17:45:56	23,0	22,3	22,5	23,9	23,6	30	50	54
14.10.2008	18:45:56	23,0	22,3	22,3	23,7	23,7	29	50	54
14.10.2008	19:48:56	22,8	22,3	22,3	23,7	23,7	29	50	54
14.10.2008	20:51:56	22,8	22,3	22,3	23,7	23,7	29	50	54
14.10.2008	21:55:56	22,8	22,1	22,1	23,5	23,5	29	50	54
15.10.2008	00:05:56	22,6	22,1	22,1	23,5	23,4	29	50	54
15.10.2008	03:03:56	22,8	22,1	22,1	23,5	23,5	29	50	54
15.10.2008	04:05:56	22,5	21,9	22,1	23,5	23,6	29	50	54
15.10.2008	05:05:56	22,5	21,8	21,9	23,5	23,3	29	50	54
15.10.2008	06:09:56	22,3	21,8	21,8	23,3	23,1	29	50	54
15.10.2008	07:11:56	22,3	21,6	21,6	23,3	23,3	29	50	54
15.10.2008	08:13:56	22,3	21,6	21,6	23,3	23,0	29	50	54
14.10.2008	09:14:56	21,6	21,3	21,1	22,8	22,8	29	50	54

Diagrammdarstellung



## Vertrieb:



BARG Betontechnik und -instandsetzungs GmbH & Co. KG  
 Potsdamer Str. 23/24, 14163 Berlin  
 Tel: +49 30 / 801 92 - 0, Fax: +49 30 / 802 11 - 77  
 E-Mail: [info@barg-betontechnik.de](mailto:info@barg-betontechnik.de)  
 Internet: [www.barg-betontechnik.de](http://www.barg-betontechnik.de)

## Entwicklung / Produktbetreuung:



Ingenieurbüro  
 Andreas Pilawski

Ingenieurbüro Andreas Pilawski  
 Feldweg 47, 16321 Rüdnitz, Tel.: +49 3338 75 33 78  
[andreaspilawski@pidrei.net](mailto:andreaspilawski@pidrei.net), [www.pidrei.net](http://www.pidrei.net)

## Technikpartner:



DATCOM Telematik GmbH  
 Georg-Flemmig-Straße 7, D-36381 Schlüchtern  
 Tel.: +49 (66 61) 96 67-0, Fax: +49 (66 61) 96 67-24  
 E-Mail: [vertrieb@datcom.de](mailto:vertrieb@datcom.de), [www.datcom.de](http://www.datcom.de)